

NOTES ET INFORMATIONS

NOTES D'ENTOMOLOGIE.

VIII — Morphogramme des larves de *Culex pipiens* d'Amérique

J. CALLOT*

A ma connaissance, on n'a jamais publié de morphogramme du type Marshall-Callot concernant le *Culex pipiens* d'Amérique du Nord.

Mais j'ai eu l'occasion d'en établir un il y a plus de vingt ans qui était resté inédit.

Il était construit sur une souche communiquée en septembre 1960 par notre collègue J. Mc Lintock, d'Ottawa, Canada.

Si mes notes sont exactes, cette souche avait été isolée en mars 1960 à partir de femelles hibernantes de l'Ontario : femelles sténogames, anthropophiles et anautogènes.

Je destinais cette souche à des expériences d'hybridation avec des souches françaises. Malheureusement, par suite d'une négligence, cette souche a été perdue ; mais un morphogramme avait pu être établi sur 72 larves obtenues en octobre 1960 (fig. 1).

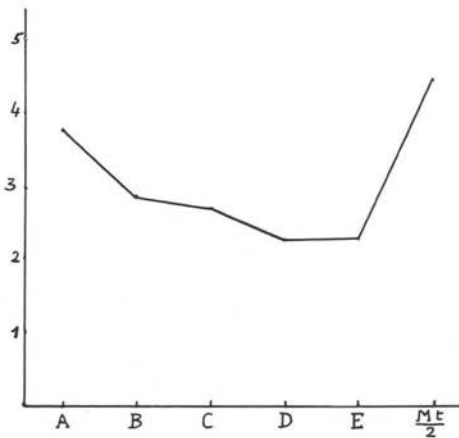


FIG. 1. — Morphogramme établi
selon Callot, 1955.

* Institut de Parasitologie, Faculté de Médecine, 3 rue Kœberlé, F 67000 Strasbourg.

Accepté le 17 mars 1983.

Ce morphogramme est très comparable à celui des souches européennes non autogènes. Il suffit de le comparer avec celui publié par N. Pasteur et ses collaborateurs (1977).

BIBLIOGRAPHIE

- CALLOT J. : Étude sur les hybrides des biotypes de *Culex pipiens*. Linné. *Ann. Parasitol. Hum. Comp.*, 1955, 30, 363-373.
- MC LINTOCK J. : Simplified method for maintaining *Culex pipiens* Linnaeus in the laboratory. *Mosq. News*, 1960, 20, 25-29.
- PASTEUR N., RIOUX J. A., GUILVARD E., PECH-PÉRIÈRES J. : Nouvelle mention pour le « Midi » méditerranéen de populations naturelles anautogènes et sténogames de *Culex pipiens* L. *Ann. Parasitol. Hum. Comp.*, 1977, 52, 205-210.