

**ICONOGRAPHIE DES PLAQUES STIGMATIQUES  
DE *DERMATOBIA HOMINIS* Linné. Jr (= *D. CYANIVENTRIS* Macquart 1843)**

par M. KREMER, C. REBHOLTZ et J.-P. RIEB

(Collaboration technique : J.-C. DELECOLLE)

*Laboratoire de Parasitologie de la Faculté de Médecine, 3, rue Koeberlé, F 67000 Strasbourg.*

Les larves de deuxième stade de *Dermatobia hominis* ont toujours été bien reconnues par leur morphologie très typique. De plus, leur épidémiologie particulière permettait toujours de poser un diagnostic certain. Des problèmes existent quant à la morphologie des larves de troisième stade, dont les schémas des stigmates postérieurs ne figurent dans aucun manuel courant d'entomologie. Les auteurs présentent ici des dessins (fig. 1) et photos (fig. 2) et leur interprétation dans l'espace (fig. 3) de la structure des plaques stigmatiques du troisième stade de *Dermatobia hominis*. (Cette interprétation ayant pu être faite grâce à une des fentes stigmatiques montée en biais sur la lame.) Une anomalie a été observée sur un des exemplaires : un des stigmates présentait une fente stigmatique supplémentaire et cela d'un seul côté (fig. 4). D'autre part, il semblerait que la paternité de cette espèce, synonyme de *D. cyaniventris*, soit très diversement interprétée selon les publications.

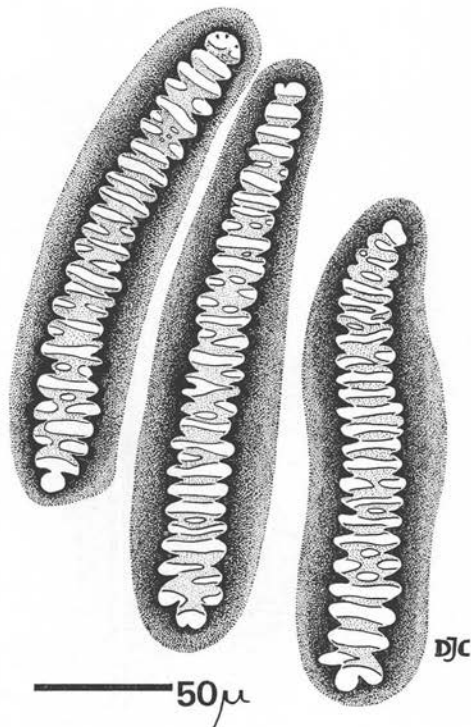


Fig. 1. Stigmates de *D. hominis*.

Accepté le 26 janvier 1978.

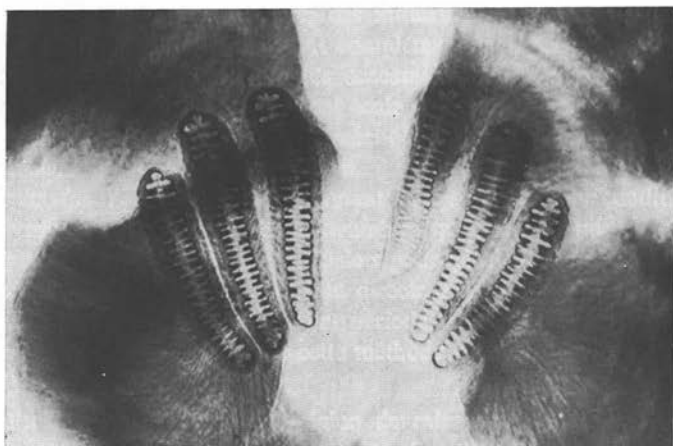


Fig. 2. Plaques stigmatiques de *Dermatobia hominis*, troisième stade, photo au microscope (agr.  $\times 100$ ).

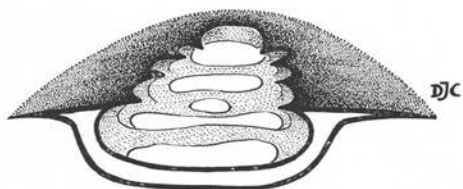


Fig. 3. Interprétation de la structure d'une fente stigmatique dans l'espace.

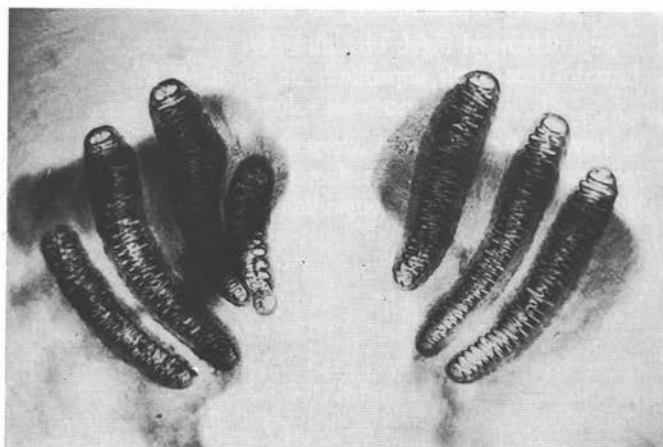


Fig. 4. Plaque stigmatique anormale.