

## APPENDICE I

### NOTE SUR *CERCARIAEUM SQUAMOSUM* O. Fuhrmann

Par Jacques CALLOT

J'ai trouvé à Richelieu, chez un *Planorbis carinatus* O. F. Müller (1), provenant d'un petit canal du Domaine, un cercariaeum que je rapporte au *Cercariaeum squamosum* O. Fuhrmann 1916.

Ce cercariaeum prend naissance dans des rédies de taille variable (750-1.400  $\mu$  sur 150-400  $\mu$ ), à pharynx volumineux, globuleux (80  $\mu$ ), et dont le large et court tube digestif coloré en noir occupe la partie antérieure. Ces rédies ne présentent pas d'appendices latéraux.

On trouve dans ces rédies de six à dix cercariaeum. Ces organismes sont de grande taille, remarquables par leur vaste acetabulum à côté duquel on distingue l'ébauche très nette d'une poche du cirre. En arrière de l'acetabulum se trouve un grand testicule, puis une petite vésicule excrétrice ronde et contractile.

La surface du corps est recouverte d'une carapace de fortes écailles.

J'avais placé les Planorbes dont je recherchais l'infestation dans des tubes de Borrel et, un matin, j'ai remarqué de petits kystes sur les parois d'un de ces tubes contenant trois Planorbes.

Ces petits kystes noirs, brillants, sphériques mesurent 200  $\mu$  de diamètre ; ils sont fixés à la paroi de verre par une sorte d'anneau translucide de section triangulaire.

La dissection des trois Planorbes, pour rechercher l'origine des kystes, me montre chez l'un d'eux les rédies et, au milieu d'elles, quelques kystes identiques, à l'anneau près, à ceux trouvés sur le verre.

Les deux autres Planorbes ne contenaient, fait curieux, aucune métacercaire enkystée.

Il semble donc que le *Cercariaeum squamosum* Fuhrm. puisse s'enkyster sur un support quelconque dans le milieu extérieur et non pas seulement dans un mollusque aquatique.

(1) Sur 200 examinés.

J'ai trouvé une fois, à Richelieu, dans l'estomac d'un gardon, un grand nombre d'*Asymphylogora* immatures qui avaient absolument l'aspect et la taille de ces cercariaeum. Ces Distomes se trouvaient parmi des débris végétaux, sans trace de coquille de mollusque.

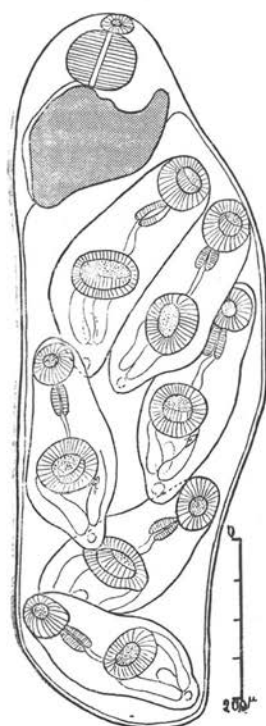


FIGURE 116

FIGURE 117

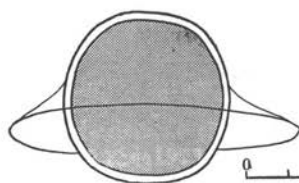
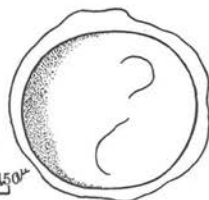


FIGURE 118



*Cercariaeum squamosum* O. Fuhrmann 1916

FIG. 116. — Rédie de *Planorbis carinatus* O. F. Mueller

FIG. 117. — Kyste de *C. squamosum*  
sur une paroi de verre

FIG. 118. — Kyste dans l'hépatopan-  
créas de *P. carinatus* O. F. Mueller.