

Note additionnelle

INVAGINATION INTESTINALE MULTIPLE DÉTERMINÉE
PAR LA PRÉSENCE D'UN NÉMATODE CHEZ UN ECUREUIL
TERRESTRE D'AFRIQUE OCCIDENTALE FRANÇAISE,
XERUS ERYTHROPUS (Geoffroy)

Par Francis PETER

Un spécimen mâle de *Xerus erythropus* (Geoffroy), capturé dans la région de Dakar par A. Villiers, et pensionnaire du Vivarium du Jardin des Plantes depuis le 29 août 1952, est mort subitement le 2 octobre. Cet écureuil avait parfaitement supporté la captivité et n'avait manifesté jusqu'à ce jour aucun signe alarmant.

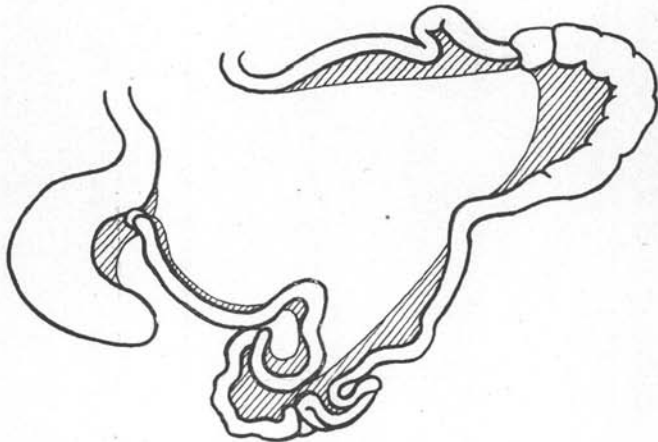


FIG. 1. — Vue d'ensemble des invaginations.

L'autopsie révèle une hémorragie duodénale, consécutive à une invagination multiple au niveau de la portion médiane de l'intestin grêle, et à une invagination simple iléo-cæcale. La première invagination se manifeste par un renflement de l'intestin grêle sur 5 à 6 centimètres, et il s'y trouve repliée une longueur de 15 à 20 centimètres d'intestin,

accompagné de mésentère, constituant une occlusion totale. L'invagination iléo-cæcale, aisément réductible, ne comprend que la partie terminale de l'iléon, sur 5 cm. environ.

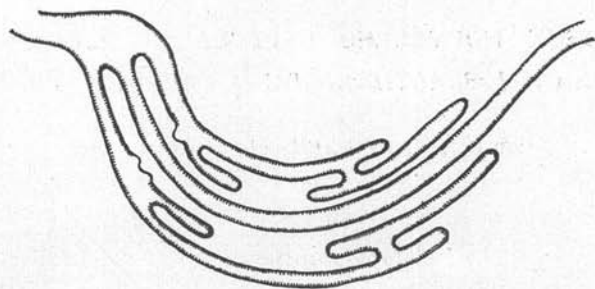


FIG. 2. — Détail de l'invagination multiple.

Au niveau du pli principal rentrant de l'invagination multiple, on observe la présence d'un seul Nématode, formant un anneau complet autour de l'intestin retourné, incrusté dans les villosités de la muqueuse intestinale (1).

Le cæcum contient par ailleurs une trentaine de Nématodes (2).

(1) Le Nématode en cause dans cette invagination multiple n'a malheureusement pas pu être identifié : nous n'avons que la partie moyenne du parasite, dont nous pouvons seulement dire qu'il s'agit d'un Ascaride (Y. Campana-Rouget).

(2) Ce sont les Subulurides (*Oxyntema boueti*) dont il a été question dans ce numéro (p. 288) (Y. Campana-Rouget).