

QUELQUES CAS CURIEUX D'ANOMALIES,
OBSERVÉS CHEZ DES IXODIDÉS DES GENRES
RHIPICEPHALUS et *APONOMMA*

Par J. A. TRAVASSOS SANTOS DIAS

C'est par hasard que quelques tiques affectées d'anomalies se sont trouvées entre mes mains. Comme il ne s'agit pas seulement d'espèces, mais aussi d'un genre (*Aponomma*) chez lequel, à ma connaissance, on n'a pas signalé de monstruosité, je me suis décidé à rédiger ces notes, pour que ce fait soit connu. Les spécimens en question ont été récoltés dans le court espace de temps d'un peu plus d'un mois.

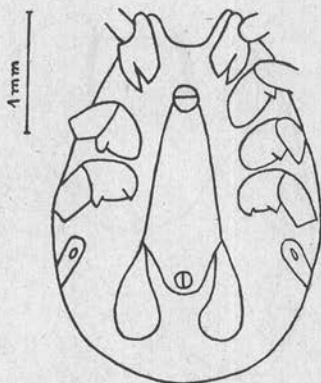


FIG. 1. — *Rhipicephalus enertsi* ♀.
Face ventrale, montrant l'absence de la 2^e patte du côté droit

1^{er} cas. — *Rhipicephalus enertsi* Neumann, 1899 ♂. Cet animal a été recueilli par moi sur un bovin de provenance inconnue, abattu à l'abattoir municipal de Lourenço Marques, pendant le mois d'août 1947. La malformation qu'il présente consiste uniquement dans l'absence de la 2^e patte du côté droit (fig. 1).

ANN. DE PARASITOLOGIE, T. XXIII, nos 1-2. — 1948, p. 27-30.

C'est la seconde fois que j'observe une pareille anomalie chez des ixodes de cette espèce. Le premier cas a été trouvé sur une

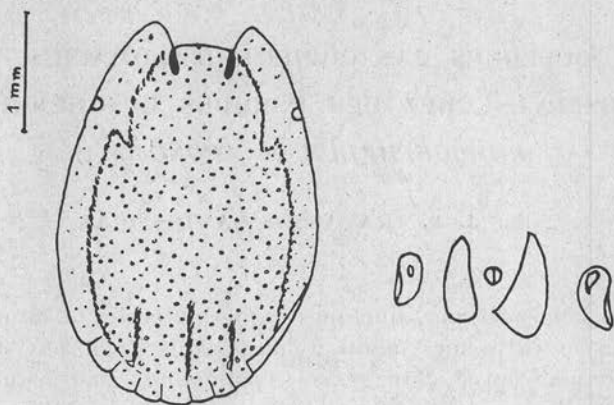


FIG. 2 — *Rhipicephalus ayrei* ♂. — A. Face dorsale montrant qu'il existe à peine 7 festons marginaux. B. Asymétrie des stigmates et des plaques anales

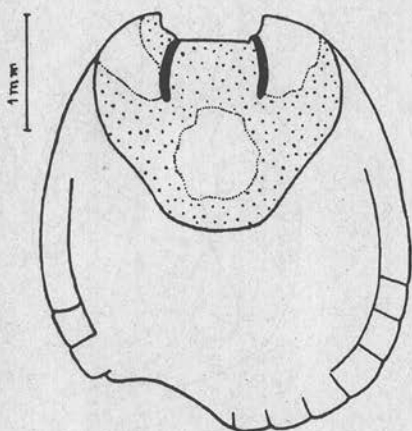


FIG. 3. — *Aponomma exornatum* ♀. — Exemple ayant à peine 8 festons marginaux

femelle, chez laquelle manquait la 3^e patte et du côté droit, comme dans le cas décrit ci-dessus.

2^e cas. — *Rhipicephalus ayrei* Lewis, 1933 ♂. Cette tique m'a été envoyée par mon collègue le D^r F. de Pinho Moyado, directeur du

poste zootechnique d'Angonia. Elle a été récoltée sur un bovin par

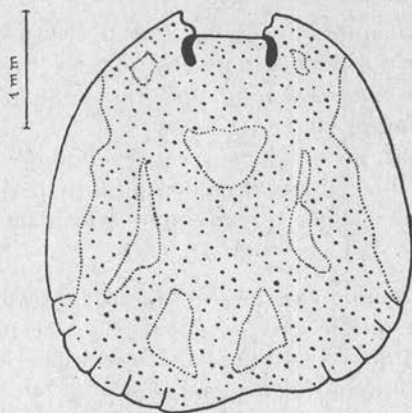


FIG. 4. — *Aponomma exornatum* ♂. — Exemple ayant à peine 7 festons marginaux

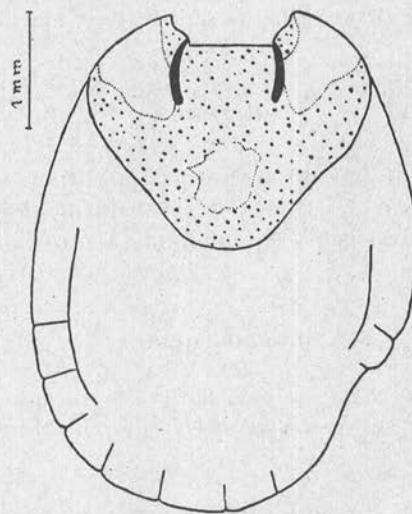


FIG. 5. — *Aponomma exornatum* ♀. — Exemple ayant à peine 7 festons marginaux

le préposé au poste, Sr. João V. A. Jorge, pendant la période du 11 au 13 septembre 1947.

Sur ce spécimen, on constate l'existence d'à peine sept festons

marginaux, avec une certaine asymétrie des stigmates et des plaques anales des deux côtés (fig. 2).

3° cas. — *Aponomma exornatum* (Koch 1844) ♀. Cet exemplaire faisait partie d'un lot de quelques dizaines de tiques récoltées par moi-même sur un *Varanus niloticus*, tué à Moamba (district de Gaza) le 25 septembre 1947.

Il est intéressant de noter, sur cet exemplaire, l'existence d'à peine huit festons marginaux. Le bord postérieur du corps présente un profond sinus à gauche, précisément à la place où devraient se trouver les festons 3, 4 et 5 (fig. 3).

4° cas. — *Aponomma exornatum* (Koch 1844) ♂. Tique appartenant au même lot que le cas précédent. Chez ce mâle, on constate également un certain retrait du bord postérieur, avec absence de quelques festons (on en voit à peine sept) (fig. 4).

5° cas. — *Aponomma exornatum* (Koch 1844) ♀. Cette femelle, de même provenance que les deux exemplaires précédents, présente également une certaine déformation du corps, dans sa portion postéro-latérale droite. Il y a à peine sept festons marginaux (fig. 5).

RÉSUMÉ

Cette note a pour but de signaler l'apparition de quelques anomalies, observées sur des tiques, et, probablement pour la première fois, la tératologie du genre *Aponomma* (*A. exornatum*) et du *Rhipicephalus ayrei*.

BIBLIOGRAPHIE

DIAS (J. A. Travassos Santos). — Anomalias nos Ixodídeos. Subsídios para o seu estudo. *Documentario Moçambique*, n° 51, 1947, p. 5-30.

Mission de lutte contre les trypanosomoses
1^{er} Secteur vétérinaire, Maputo, Mozambique
