

**PASSALURUS ABDITUS NOUVELLE ESPECE DE NÉMATODE,  
PARASITE D'UN RONGEUR MEXICAIN (1)**

Par Edoardo CABALLERO Y C.

Dans le matériel helminthologique provenant de différents vertébrés de la région de Tasquillo, Hgo., se trouvait un petit nématode, isolé de l'intestin grêle et du cœcum d'un « écureuil », *Otospermophilus variegatus*. Les caractères de ce nématode correspondent à ceux du genre *Passalurus*, mais quelques caractères spécifiques sont différents de ceux de *P. ambiguus*, *P. nonanulatus* et *P. assimilis*. C'est pourquoi je le considère comme une espèce nouvelle.

*Passalurus abditus* n. sp.

**Diagnose.** — *Oxyurinae*. — Vers de couleur blanche. Cuticule striée transversalement. Extrémité antérieure atténuée avec d'étroites expansions cuticulaires latérales ; extrémité postérieure de la femelle allongée, grêle, très fine et sans anneaux. Corps volumineux dans sa moitié antérieure. Mâle petit.

**Mâle.** — Très petit (trois ou quatre fois plus petit que la femelle) ; *dimensions* : 3.150-3.300  $\mu$  de longueur sur 214  $\mu$  de diamètre ; *cuticule* formant des expansions à l'extrémité postérieure, qui est arrondie et pourvue d'une épine chitineuse longue de 143 à 164  $\mu$  et épaisse de 12  $\mu$  à sa base. *Bouche* sans lèvres, armée de trois dents, dont la base est insérée sur l'œsophage ; sur son pourtour, se trouvent quatre petites papilles submédianes et deux latérales. *Œsophage* formé d'une portion antérieure cylindrique et musculieuse, longue de 351-409  $\mu$  et épaisse de 37-41  $\mu$  à sa partie moyenne, d'une portion postérieure en forme de massue dont le diamètre, à la base, est de 57  $\mu$  et d'un bulbe œsophagien, de forme presque cylindrique, pourvu, à sa partie postérieure et dans la lumière de l'intestin, d'un appareil valvulaire à trois lobes ; ses diamètres sont respectivement : 110  $\mu$  et 14  $\mu$  ; *intestin* large et à paroi épaisse.

(1) Traduit de l'espagnol par le D<sup>r</sup> Maurice Langeron.

ANNALES DE PARASITOLOGIE, T. XV, N<sup>o</sup> 6. — 1<sup>er</sup> novembre 1937, p. 504-506.

L'anus s'ouvre à 57-61  $\mu$  de l'extrémité postérieure. L'anneau nerveux est à 131-164  $\mu$  de l'extrémité antérieure.

L'extrémité postérieure possède une paire de papilles préanales et une de papilles postanales, immédiatement en arrière de l'orifice

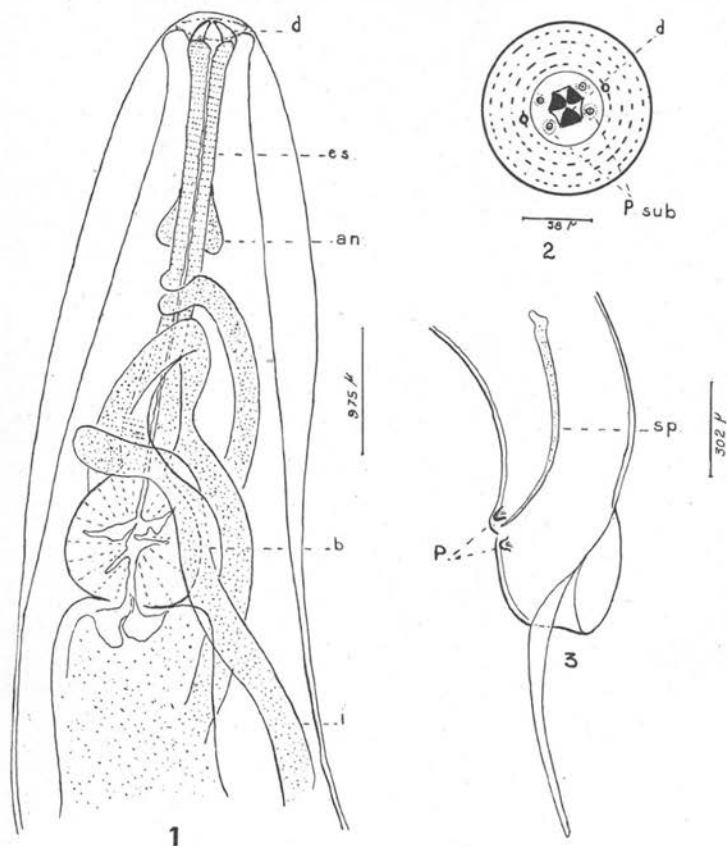


FIG. — 1. Extrémité antérieure de la femelle de *Passalurus abditus* ; *d*, dent ; *an*, anneau nerveux ; *es*, œsophage ; *b*, bulbe ; *i*, intestin ; 2. Tête vue de face : *d*, dents ; *p. sub.*, papilles submédianes ; 3. Extrémité caudale du mâle : *p.*, papilles ; *sp.*, spicules.

cloacal. *Spicule* peu chitinisé et étroit, mesurant 102-123  $\mu$  de long et 4  $\mu$  de diamètre à sa base ; sa partie ventrale est courbe.

**Femelle.** — Longueur : 8.900 à 13.000  $\mu$  sur 370-565  $\mu$  de diamètre au niveau de la vulve : extrémité postérieure allongée, très fine et terminée en pointe, entièrement dépourvue de formations annu-

lares. Partie antérieure de l'*œsophage* longue de 526-546  $\mu$  sur 49-53  $\mu$  de diamètre au niveau de la partie moyenne ; segment postérieur en forme de massue de 86-94  $\mu$  de diamètre ; bulbe œsophagien de 143 sur 164  $\mu$  à 155 sur 168  $\mu$ . *Anus* à 1.501-1.850  $\mu$  de l'extrémité postérieure. *Anneau nerveux* situé à 184-205  $\mu$  de l'extrémité antérieure.

*Vulve* proéminente, située en avant de la portion médiane du corps, à 2.500-2.950  $\mu$  de l'extrémité antérieure. *Ovéjecteur* très musculueux, large, dirigé d'abord d'arrière en avant, un peu obliquement et ensuite transversalement, en descendant obliquement vers la vulve ; la longueur de cet organe est de 526  $\mu$  pour une largeur de 136  $\mu$  dans la partie médiane. *Utérus* occupant généralement l'extrémité postérieure. *Ovaire* double avec anses antérieures. *Œufs* fusiformes, renfermant une morula ; dimensions des œufs : 98  $\mu$  sur 31  $\mu$  (à l'équateur).

**Hôte.** — *Otospermophilus variegatus*.

**Localisation.** — Intestin grêle, cæcum.

**Distribution géographique.** — Tasquillo, Hgo., Mexique.

**Type.** — Collection helminthologique de l'Institut de biologie de Mexico.

**Discussion.** — Cette nouvelle espèce diffère de *Passalarus ambiguus* par les formations annulaires caractéristiques de la queue de la femelle ; de *P. nonanulatus*, surtout par l'absence de formations moniliformes à l'extrémité caudale de la femelle, par la distance de la vulve à l'extrémité caudale de la femelle, par la distance de la vulve à l'extrémité antérieure et par les dimensions des œufs ; de *P. assimilis*, par l'absence de la troisième paire de papilles caudales.

#### RÉSUMÉ

Ce mémoire donne la description d'une nouvelle espèce de *Passalarus*, parasite de l'intestin grêle et du cæcum d'un rongeur mexicain, *Otospermophilus variegatus*.

---