

SUR DEUX NOUVELLES  
*EIMERIA D'HYDROCHÆRUS CAPIBARA*

Par A. CARINI

Au mois de juin de cette année, nous avons reçu de la localité « Candido Motta » (Etat de S.-Paul), un *Hydrochærus capibara* encore assez jeune (1).

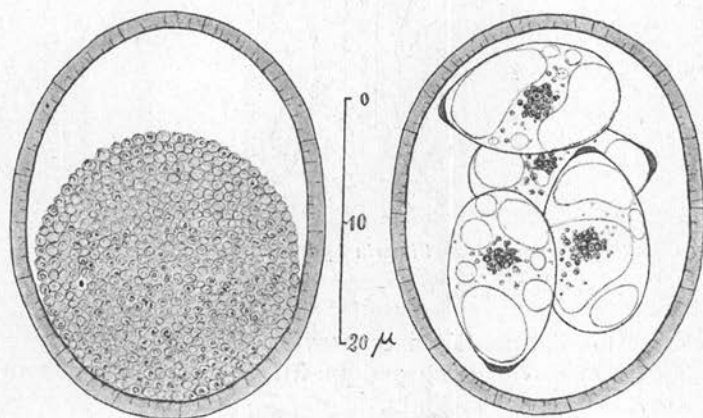


FIG. 1. — *Eimeria capibaræ* n. sp.

En examinant les excréments, nous avons rencontré, à côté de nombreux ciliés appartenant aux genres *Cycloposthium* et *Paraisotricha*, différents oocystes de coccidies, les uns grands, avec la membrane épaisse et jaunâtre, et d'autres plus petits, incolores et avec la membrane plus mince.

Nous croyons avoir affaire à deux espèces nouvelles distinctes que nous allons décrire.

(1) Nous remercions M. le pharmacien Alides Mendes qui a bien voulu nous offrir cet animal.

***Eimeria capibaræ* n. sp.**

Les oocystes n'étaient pas très rares dans les matières fécales. Ils sont ovales et mesurent habituellement  $30\ \mu$  de longueur (maximum 33, minimum 25) sur  $26\ \mu$  de largeur (maximum 28, minimum 20).

L'indice morphologique (quotient de la largeur sur la longueur) varie entre 0,800 et 0,922.

La paroi est double et présente une épaisseur totale d'environ  $2\ \mu$ . Dans la paroi, on observe quelques fines rainures radiales.

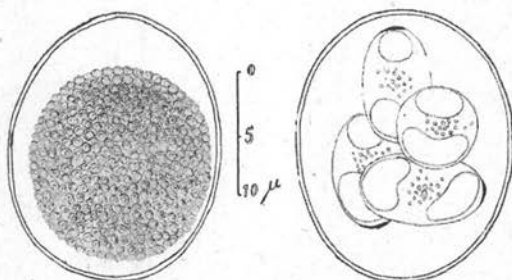


FIG. 2. — *Eimeria hydrochæri* n. sp.

Les oocystes des matières conservées dans une boîte de Pétri avec une solution d'acide chromique à 1 pour 100, complètent leur développement en douze jours.

Dans chaque oocyste, se forment quatre spores ovales de  $14-15\ \mu$  de longueur sur  $8\ \mu$  de largeur, sans reliquat cystal (fig. 1).

Chaque spore contient deux sporozoïtes et un reliquat sporal formé de quelques granulations réfringentes.

A l'un des pôles, généralement un peu plus fin que l'autre, on note un micropyle légèrement proéminent.

***Eimeria hydrochæri* n. sp.**

Les oocystes de cette *Eimeria* se distinguent de ceux de l'*Eimeria capibaræ* pour être notablement plus petits et posséder une capsule moins épaisse et incolore.

Les oocystes sont ovales et mesurent en moyenne 20-22  $\mu$  de longueur sur 16-18 de largeur. L'indice morphologique varie de 0,772 à 0,900.

La paroi présente un double contour, une épaisseur approximative de 0,8. Elle est lisse, uniforme et complètement incolore.

Les oocystes demandent aussi douze jours pour arriver à complet développement.

Les spores sont ovales, de 10-11  $\mu$  de longueur sur 6-7  $\mu$  de largeur (fig. 2).

Il y a un reliquat sporal constitué par quelques granulations. Chaque spore présente, à un pôle, un léger épaissement de la membrane, qui n'est pas saillant et qui n'est pas toujours bien visible.