

UN NOUVEAU CESTODE : *FOSSOR ANGERTRUDÆ* N. G., N. SP.
DU BLAIREAU D'AMÉRIQUE
TAXIDEA TAXUS TAXUS (SCHREBER 1778) (1)

Par Ralph F. HONESS

Quatre spécimens seulement de ce cestode ont été observés, un immature et trois gravides. Ils provenaient de blaireaux (2) trappés sur le plateau Wheatland, à Laramie (Wyoming).

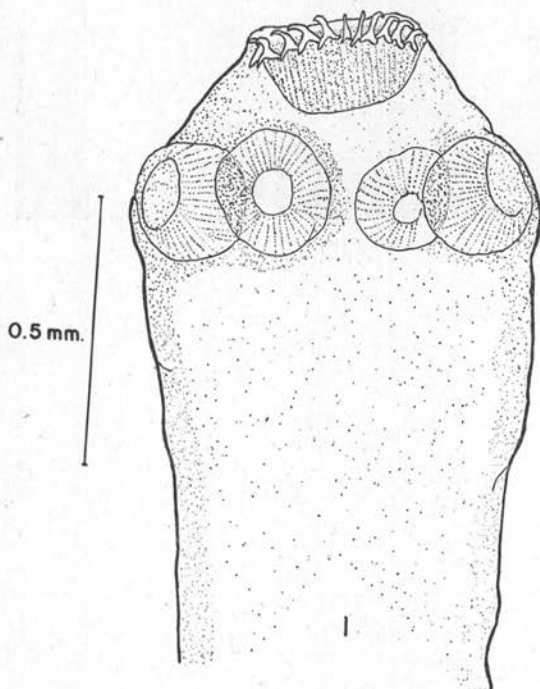


FIG. 1. — Scolex

(1) Traduit de l'anglais par R.-Ph. Dollfus.

(2) Le blaireau d'Amérique, *Taxidea taxus* (Schreber, 1778) est une espèce différente de celle d'Europe : *Meles taxus* Bodd. 1785 = *Meles meles* (L. 1766).

Description. — Longueur du *strobile* (9,5) 39 à 46 mm., 1 ; largeur maximum (1,5) 2,9 à 3 mm. De 183 à 264 proglottis, moyenne 239. Dimensions des *proglottis* (fig. 4 et 5), dans la région des 160 à 169° :

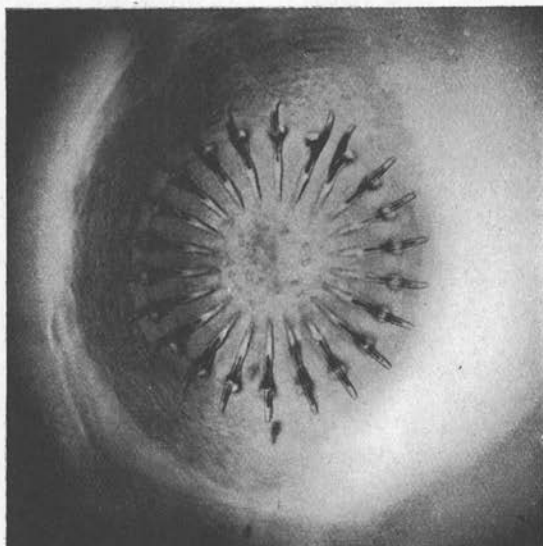


FIG. 2. — Crochets du rostellum. $\times 150$.

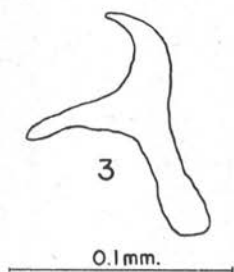


FIG. 3. — Crochet isolé

de $1,83 \times 2,39$ à $2,02 \times 2,43$; région des cinq derniers : $7,8 \times 2,28$ à $8,1 \times 2,8$. Longueur du scolex, 577 à 838 μ , moyenne 703 μ ; largeur 666 à 818 μ , moyenne 736 μ .

Diamètre du *rostellum* 262 à 308 μ , moyenne 277 μ , 22 à 25. *Crochets*, moyenne 22,7, disposés sur un seul rang (fig. 1, 2 et 3) ;

longueur des crochets 83 à 99 μ , moyenne 92 μ . *Ventouses* regardant latéralement, diam. 192 à 239 μ , moyenne 228 μ ; profondeur moyenne 217 μ ; ouverture 77 à 127 μ , moyenne 93 μ . Longueur du *cou* 1 mm. 33 à 2 mm. 39. *Œufs* dans l'utérus entre les 160° à 169° proglottis, environ 167. *Pores génitaux* irrégulièrement alternes, approximativement à mi-distance du bord. Largeur de la *papille génitale* 473 μ . Profondeur moyenne de l'*atrium génital* 7 μ . Lon-

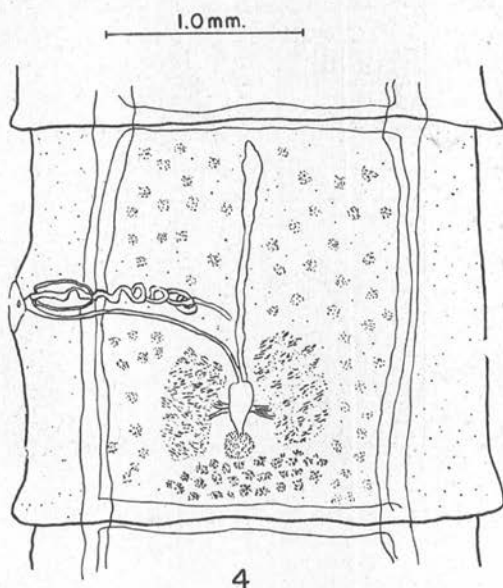


FIG. 4. — Proglottis à maturité

gueur moyenne de la *poche du cirre* 281 μ , largeur moyenne 137 μ . Longueur du *réceptaculum* 162 à 385 μ , moyenne 283 μ . *Testicules* nombreux, diamètre moyen, 69 μ . *Glande coquillière* ovoïde, 172 \times 185 μ . Branches latérales de l'*utérus* de 11 à 23, moyenne 18 de chaque côté.

Hôte. — *Taxidea taxus taxus* (Schreber).

Localisation. — Intestin.

Localité. — Wheatland Plateau. Laramie (Wyoming, U.S.A.).

Spécimen type déposé dans les collections de l'United States National Museum, N° 9.053. Paratypes au Department of Parasitology, Wyoming Agricultural Experiment Station.

Les quatre spécimens montrent un seul rang de crochets, grands, également espacés (fig. 2). Il n'y a pas de tissu cicatriciel ou autre

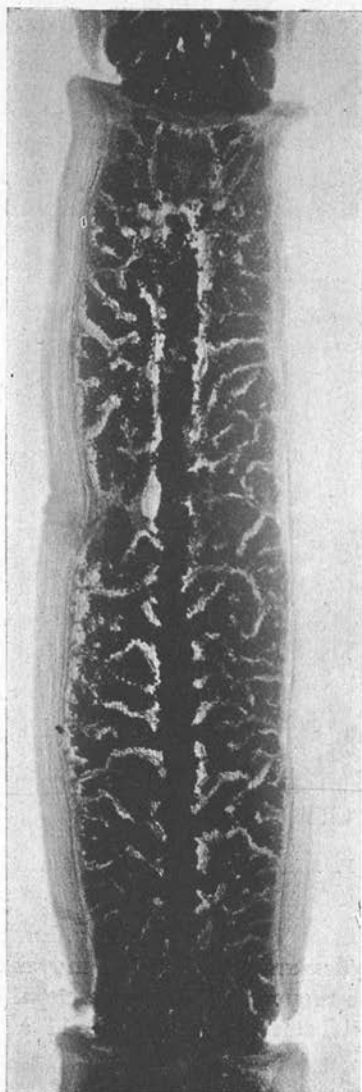


FIG. 5. — Proglottis gravide, Gr. 15

indication qu'il ait pu exister auparavant une autre rangée de crochets.

Genre *Fossor*. Diagnose : *Tæniidæ*, rostellum avec un seul rang de crochets. Pores génitaux irrégulièrement alternes. Carnivores.

Department of Zoology, University of Wyoming, Laramie.