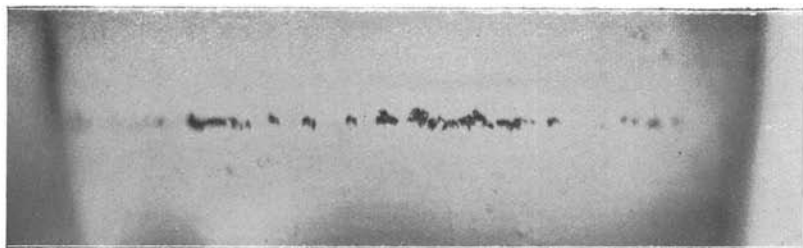

ERRATUM

EXPLICATION DE LA PLANCHE XXIII *bis*

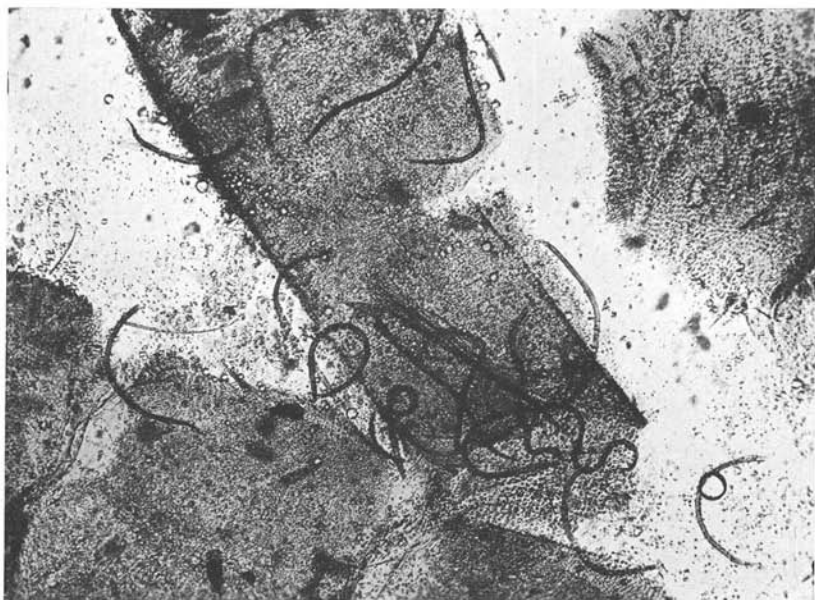
Les trois figures qui forment cette planche appartiennent à deux mémoires du D^r H. Galliard :

FIG. 1. — Ponte d'*Armigeres obturbans*. Cf. Sur la reproduction et la ponte d'*Armigeres obturbans* Walker, au Tonkin. Tome XIV, n^o 5, p. 497.

FIG. 2 ET 3. — Larves de *Wuchereria bancrofti* chez *Culex fatigans* : fig. 2, dans les muscles thoraciques ; fig. 3, dans la trompe (lèvre inférieure). Cf. Procédé de recherche des microfilaires de *Wuchereria bancrofti* chez les moustiques desséchés. Tome XIV, n^o 5, *Notes et Informations*, p. 519.



1



2



3