

UN PHLÉBOTOME NOUVEAU DU YUCATAN,
PHLEBOTOMUS ALMAZANI N. SP.

Par Henri GALLIARD

Dans un lot de phlébotomes rapportés de Chichin Itza (Yucatan) par le professeur Brumpt et dont le plus grand nombre se rapportait à une espèce nouvelle, décrite dans le dernier numéro de ces *Annales*, *P. yucatanensis* (1), nous avons trouvé un spécimen femelle entièrement différent. Malgré l'absence de mâles pouvant se rapporter à cette espèce, elle est suffisamment caractéristique pour être décrite comme nouvelle (2).

Phlebotomus almazani n. sp.

La femelle mesure 2 mm., 75 de longueur totale.

Antennes. — Les formules habituelles sont vérifiées :

$$\text{III} > \text{IV} + \text{V}.$$

$$\text{III} < \text{IV} + \text{V} + \text{VI}.$$

$$\text{IV} + \text{V} + \text{VI} < \text{somme des segments XII à XVI}.$$

Les épines géniculées sont très longues et atteignent ou dépassent légèrement la base de l'article susjacent.

Palpes. — Les articles (fig. 1, c) mesurent respectivement : I et II : 210 μ ; III : 175 μ ; IV : 150 μ , et V : 430 μ .

Cavité buccale et pharynx. — La cavité buccale présente 8 dents horizontales, longues et acérées, 10 dents verticales, groupées deux par deux. Le pharynx montre à sa base une striation peu caractéristique.

Ailes. — Elles mesurent 2 mm. de longueur, 600 μ de largeur ; elles sont caractérisées par la distance très courte ($\delta = 70 \mu$) qui sépare le point de jonction de la 1^{re} longitudinale avec la costa du point de bifurcation de la branche supérieure de la 2^e longitudinale. On trouve pour les autres dimensions : $\alpha = 425 \mu$, $\beta = 300 \mu$, $\gamma = 400 \mu$, $\epsilon = 150 \mu$.

(1) *Ann. de Parasitologie*, XII, 1934, p. 1.

(2) Nous la dédions à notre ami, le D^r Andreu Almazan, ancien gouverneur de la province de Puebla (Mexique).

Pattes. — Les articles des pattes présentent les dimensions suivantes, en allant de l'antérieure à la postérieure :

Fémurs, sans coxa ni trochanter : 725 μ , 750 μ , 800 μ .

Tibias : 775 μ , 875 μ , 1.250 μ .

1^{er} article des tarsi : 400 μ , 500 μ , 700 μ .

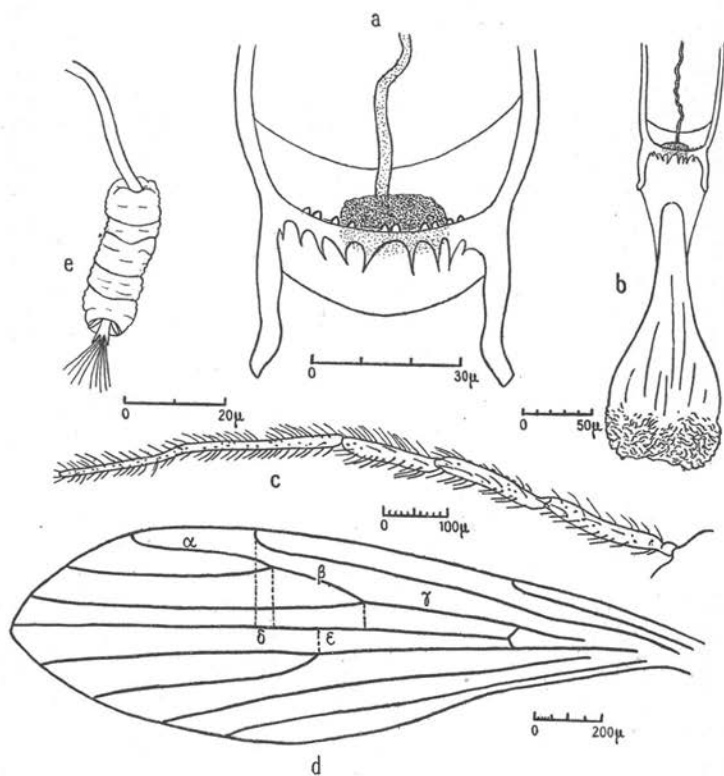


FIG. — *Phlebotomusalmazani* ♀ ; a, cavité buccale ; b, pharynx ; c, palpe ; d, aile ; e, spermathèque.

Spermathèques. — Elles mesurent 30 μ environ. Elles rappellent un peu celles de *P. singularis* Costa Lima (voir fig. 87 de cet auteur) (1), mais sont plus régulièrement cylindriques et pas aussi nettement annelées, leur surface est plutôt légèrement plissée. Le canal de la spermathèque est également plus grêle que chez *P. sin-*

(1) *Mém. Inst. Oswaldo Cruz*, XXVI, 1932, p. 15.

gularis. Elle présente dans la dépression antérieure deux petites expansions latérales comme chez *P. troglodytes* (Da Costa Lima, fig. 151), mais se distingue nettement des spermathèques de cette espèce par ses autres caractères.

RÉSUMÉ

Nous décrivons dans cette note une espèce nouvelle du Yucatan. L'ensemble des caractères, principalement ceux de la cavité buccale et des spermathèques, permet de la séparer nettement de *P. yucatanensis*, antérieurement décrit par nous et provenant de la même localité, ainsi que des autres espèces sud-américaines déjà connues.

Laboratoire de Parasitologie de la Faculté de médecine de Paris.

