

SUR UNE NOUVELLE *ZELLERIELLA*, *Z. CORNUCOPIA* N. SP.
DU *LEPTODACTYLUS OCELLATUS*

Par A. CARINI

Dans la dernière partie de l'intestin d'un jeune *Leptodactylus ocellatus*, nous avons rencontré une *Zelleriella*, qui nous semble être d'une espèce nouvelle. Elle se trouvait en nombre assez considérable associée à un *Nyctotherus*.

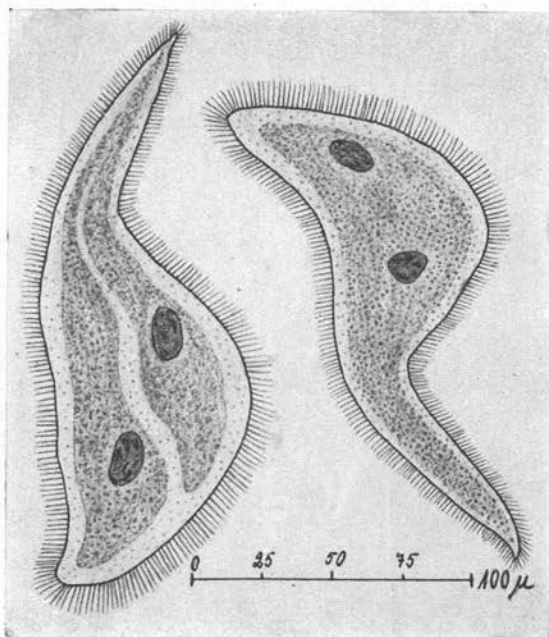


FIG. — *Zelleriella cornucopia* n. sp. ; à gauche forme de division.

Observé entre lame et lamelle, ce cilié présente des mouvements assez vifs et on le voit fréquemment accomplir des rotations autour de l'axe principal du corps. Il est légèrement jaunâtre et toute la surface du corps est recouverte par des cils fins, disposés sur des

lignes parallèles. Le corps est recourbé et fortement aplati ; l'extrémité antérieure est évasée, très large ; la postérieure assez fine. L'aspect général du parasite rappelle une corne d'abondance.

On distingue une couche mince d'ectoplasme claire sous-cuticulaire et un endoplasme finement granuleux. Le cilié mesure en moyenne 200 à 220 μ ; l'extrémité antérieure a une largeur d'environ 75 μ . Chaque parasite contient deux noyaux situés l'un à la suite de l'autre. Il n'est pas rare de voir des parasites plus larges que les autres qui présentent au milieu un sillon longitudinal, passant entre les deux noyaux. Il semble bien qu'il s'agit ici d'un processus de division.

Nous croyons cette espèce nouvelle et nous proposons pour elle le nom de *Zelleriella cornucopia* n. sp.

Laboratório Paulista de Biologia, São-Paulo (Brésil).
