

SUR UN NOUVEAU NÉMATODE DES REPTILES :

SKRJABINELAZIA TAURICA N. G., N. SP.

Par M^{lle} O. SYPLIAXOV

La 31^e Expédition helminthologique de l'Union R. S. S. a examiné en Crimée, dans la région Karadag, cinquante exemplaires de *Lacerta taurica*, parmi lesquels huit exemplaires étaient infestés par des helminthes (= 16 p. 100). Tous ces exemplaires ont été trouvés dans l'intestin grêle et représentent un Nématode nouveau, qui appartient à la famille des *Thelaziidæ* Skrjabin, 1915.

Je propose pour ce Nématode le nom de *Skrjabinelazia taurica*, n. g., n. sp., dédiant ce terme générique à mon cher Maître, le Professeur Skrjabin, fondateur de l'helminthologie dans l'U. R. S. S.

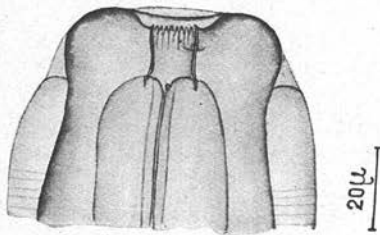


FIG. 1. — *Skrjabinelazia taurica* n. g., n. sp. Bouche avec coronule

Description. — Hôte : *Lacerta taurica* ; localisation : intestin grêle ; répartition géographique : Crimée (U. R. S. S.).

Nématode à corps relativement épais. Extrémité antérieure tronquée, sans lèvres, avec six papilles céphaliques. De la face interne du vestibulum naît une mince coronule avec de petites lamelles (fig. 1). Œsophage double.

Mâle. — Long de 2 mm., 1 et large de 136 μ . Les ailes caudales sont absentes. Deux spicules recourbés, inégaux, ont comme longueur 122 μ et 86 μ . Le *gubernaculum* a 86 μ de longueur et 25 μ de

largeur. Les papilles caudales se composent de 1 paire préanale, 3 paires adanales et 6 paires postanales (fig. 2).

Femelle. — La femelle est longue de 8 mm., 7 à 10 mm., 2 et large de 272 à 476 μ . La vulve est située dans la moitié antérieure, au niveau de l'œsophage, à 425 μ de la bouche. Le pore excréteur est situé à 255 μ de l'extrémité céphalique (fig. 3). L'anus est situé à

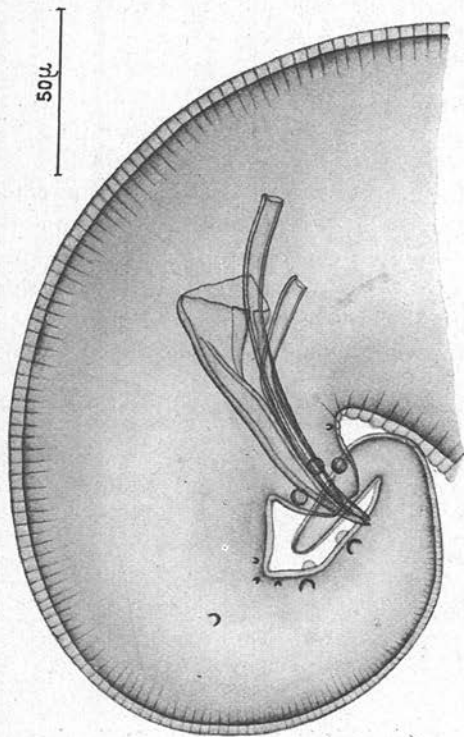


FIG. 2. — Extrémité postérieure du mâle

680 μ de l'extrémité caudale (fig. 4). Les œufs (fig. 5), sont ellipsoïdes, longs de 13 μ et larges de 12 μ ; ils contiennent déjà un embryon au moment de la ponte.

Discussion. — Par suite de la présence de l'œsophage double, d'un vestibulum et de l'absence de lèvres, *Skrjabinelazia taurica* doit être incorporé à la famille des *Thelaziidæ* Skrjabin, 1915. Il se distingue de tous les autres genres de cette famille par les caractères suivants :

1. Par ses spicules inégaux, ce parasite se distingue du genre *Haplonema*.

2. Par l'absence d'ailes caudales, il se distingue de *Ceratospira* Schneider, 1806 et de *Cystidicola* Fischer v. Waldheim, 1897.

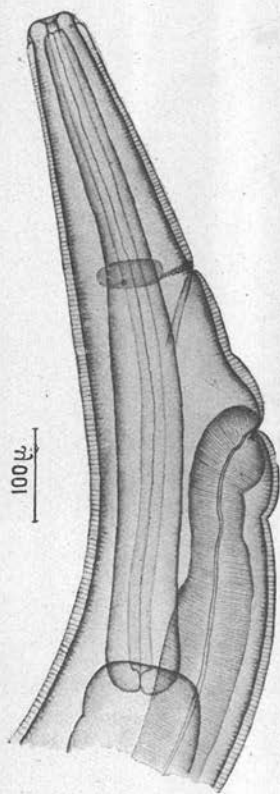


FIG. 3. — Extrémité antérieure de la femelle.

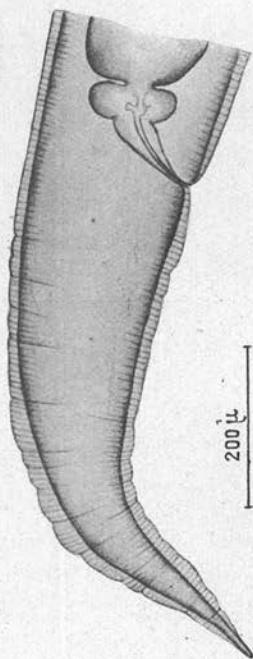


FIG. 4. — Extrémité postérieure de la femelle.

3. Il se distingue des genres *Oxyspirura* Drasche, 1897, *Desmidocerca* Skrj., 1915, *Thelazia* Bosc et *Desmidocercella* Yorke et Maplestone, 1926, par la coronule pourvue de petites lamelles à la face interne du vestibulum.

4. *Skrjabinelazia* se distingue de *Rhabdochona* Railliet par la présence du gubernaculum et par la coronule vestibulaire.

Pour notre nouveau genre, nous proposons la diagnose suivante :

Thelaziidæ, avec coronule munie de lamelles à la face interne du vestibulum. Œsophage en deux parties. Queue du mâle sans ailes. Deux spicules inégaux et un gubernaculum. Vulve située dans la

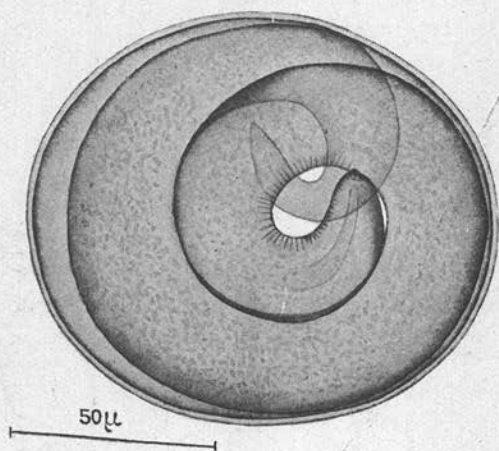


FIG. 5. — Œuf

partie antérieure du corps au niveau de l'œsophage. Œufs avec un embryon au moment de la ponte.

Parasite de l'intestin des reptiles.

Espèce type : *Skrjabinelazia taurica*, n. g., n. sp.

Je tiens à exprimer ma reconnaissance la plus sincère à M. le Professeur K. Skrjabin et à son Assistant E. Layman, pour leur aimable aide au cours de mon travail.

Institut central d'helminthologie de Moscou.