

DERMOPHAGUS SQUALI N. G., N. SP. (1)

Par G.-A. MAC CALLUM

Baltimore, M D.

Le 20 juillet 1923, à Woods Hole, on apporta des chiens de mer, *Squalus acanthias*, qui présentaient au sommet de la tête et au niveau des épaules des parties dépourvues d'épiderme. Les taches étaient rouges et, en les examinant de plus près, on s'aperçut qu'elles étaient couvertes de trématodes, petits et nombreux, qui se nourrissaient évidemment aux dépens de la peau sous-jacente. On constata, en essayant de les retirer, qu'ils étaient assez adhérents par leurs deux extrémités ; il était néanmoins le plus souvent possible de les enlever, en les traumatisant légèrement. A l'examen microscopique, on s'aperçut que cette adhésion si ferme aux téguments du squalé était due à la présence de fentes profondes, à marge chitineuse, allongées dans le grand axe du ver. Il existait une de ces fentes à chaque extrémité, en connexion avec une masse musculaire qui les faisait mouvoir. On ne trouva rien qui ressemblât à une ventouse.

DESCRIPTION. — L'anatomie de ces vers, exception faite de ces organes particuliers, est très simple. Ils sont petits, de taille variable. Les plus grands mesurent 4 mm. de long et 2 mm. de large. Ils sont très plats, arrondis à l'extrémité antérieure, pointus à l'extrémité postérieure.

Les vitellogènes s'étendent largement vers l'extrémité buccale et occupent une grande partie du ver. A la partie centrale, au milieu de ces vitellogènes, on trouve un testicule simple et arrondi. Dans l'espace situé en avant de celui-ci, le long de la marge antérieure droite, on remarque la vésicule séminale et le réceptacle séminal plus grand ; au centre de cet espace, qui est une cavité plus ou moins circulaire, se trouve l'utérus contenant un œuf jaune, irrégulièrement conique ou en forme de diamant.

Le pore vaginal est situé à la partie gauche de cet espace et le cirrhe, ayant sa base du côté droit, est renforcé par deux longs

(1) Ce nouveau trématode doit être placé dans une nouvelle famille, les *Dermophagidae*, et dans une nouvelle sous-famille, les *Dermophaginae*.

crochets cornés. Il s'étend à travers la cavité, atteignant presque l'orifice vaginal.

Les conduits vitellins paraissent couvrir le bord postérieur de cet

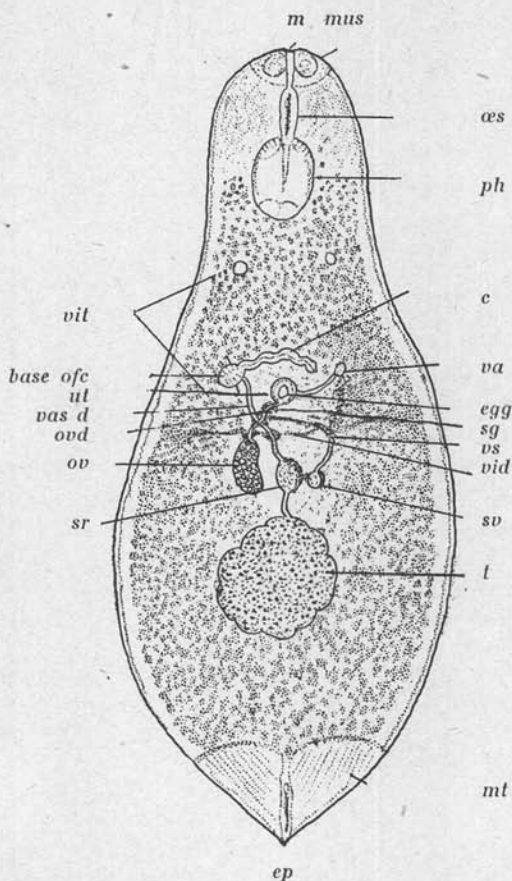


FIG. — *Dermophagus squali* n. g., n. sp. *m*, bouche; *mus*, muscles; *aës*, aësophage; *ph*, pharynx; *c*, cirre; *vd*, pore vaginal; *egg*, œuf; *sg*, glande coquillière; *vs*, vésicule séminale; *vid*, vitello-ducte; *t*, testicule; *mt*, tissu musculaire; *ep*, pore excréteur; *sr*, réceptacle séminal; *ov*, ovaire; *ovd*, oviducte; *vas d*, canal déférent; *ut*, utérus; *vit*, vitello-gène.

espace central, et, derrière cet espace, il y a une aire triangulaire qui se termine de chaque côté du rectum ou canal anal. De part et d'autre de celui-ci se trouve une masse de fibres musculaires plus ou moins puissantes.

Ces vers n'ont pas été vus, autant que je puis l'affirmer, sur

d'autres poissons que chez les requins ; même s'il en est ainsi, il est peu probable qu'ils puissent léser la peau plus épaisse des grands requins comme ils le font chez *Squalus acanthias*. Ces parasites n'étaient pas très nombreux et se cantonnaient apparemment aux endroits indiqués, où ils puisaient leur nourriture.

Des vers semblables ont été trouvés sur des requins plus grands, mais ils ne semblaient pas écarter l'épiderme, tout en y adhérant solidement. Les deux variétés de chiens de mer, épineux et lisses, semblent être pareillement atteints et les trématodes semblent pouvoir éventuellement causer leur mort.

DIMENSIONS. — Longueur : 3 à 4 mm. ; largeur : 2 mm.

HÔTE. — *Squalus acanthias*.

HABITAT. — Téguments de la tête et des épaules.

LOCALITÉ. — Woods Hole, Massachusetts.
